



En ce dimanche d'octobre, nous étions une dizaine de participants à cette sortie Lichénologique à la vacherie de Mantegas proche du Col de Turini. Sur les talus d'une piste forestière traversant une pessière, versant nord humide, nous rencontrons de nombreux lichens terricoles et muscicoles notamment de nombreux *Peltigera* et *Cladonia*.



Peltigera venosa



Peltigera didactyla



Peltigera leucophlebia



Peltigera membranacea

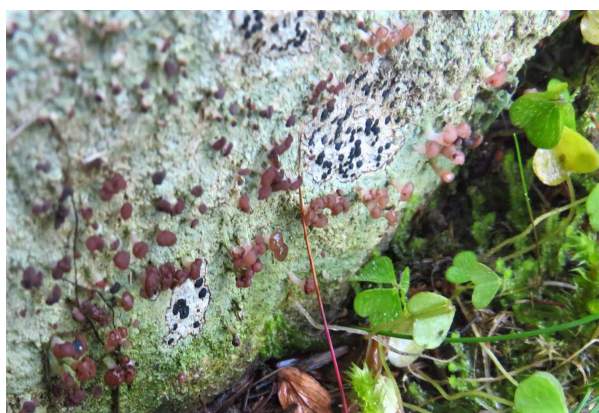
Deux lichens qui se ressemblent, terricoles et humidicoles, en abondance sur les talus : *Protopannaria pezizoides* et *Moelleropsis nebulosa*



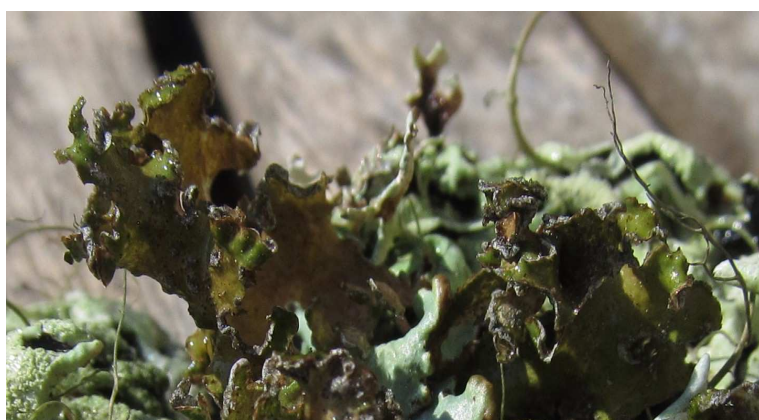
Moelleropsis nebulosa



Protopannaria pezizoides



Baeomyces rufus



Nephromopsis chlorophylla



Hypogymnia tubulosa



Pseudevernia furfuracea

Une pessière abrite évidemment de nombreux corticoles : *Usnea intermedia*, *Pseudevernia furfuracea* (la photo ci-dessus n'a pas été prise à Turini, mais elle montre des apothécies qui sont données comme rares sur cet espèce) *Nephromopsis chlorophylla*, *Hypogymnia tubulosa*, *Bryoria fuscescens*, etc.

Feuille1

Sortie Lichens TURINI 24/10/2021

<i>Arthonia</i>	<i>radiata</i>	
<i>Baeomyces</i>	<i>rufus</i>	
<i>Blastenia</i>	<i>hungarica</i>	syn <i>Caloplaca hungarica</i>
<i>Cladonia</i>	<i>coniocraea</i>	
<i>Cladonia</i>	<i>furcata</i> var. <i>pinnata</i>	
<i>Cladonia</i>	<i>pocillum</i>	
<i>Cladonia</i>	<i>ramulosa</i>	
<i>Collema</i>	<i>flaccidum</i>	
<i>Hypogymnia</i>	<i>tubulosa</i>	
<i>Lecanora</i>	<i>concolor</i>	
<i>Lecidea</i>	<i>elaeochroma</i>	
<i>Lepra</i>	<i>amara</i>	
<i>Moelleropsis</i>	<i>nebulosa</i>	
<i>Melanohalea</i>	<i>elegantula</i>	
<i>Nephromopsis</i>	<i>chlorophylla</i>	
<i>Parmeliopsis</i>	<i>ambigua</i>	
<i>Peltigera</i>	<i>membranacea</i>	
<i>Peltigera</i>	<i>venosa</i>	
<i>Peltigera</i>	<i>didactyla</i>	
<i>Peltigera</i>	<i>horizontalis</i>	
<i>Peltigera</i>	<i>leucophlebia</i>	
<i>Peltigera</i>	<i>canina</i>	
<i>Peltigera</i>	<i>malacea</i>	
<i>Peltigera</i>	<i>neckeri</i>	
<i>Phycia</i>	<i>adscendens</i>	
<i>Protoparmeliopsis</i>	<i>cf muralis</i>	
<i>Protopannaria</i>	<i>pezizoides</i>	
<i>Pseudevernia</i>	<i>furfuracea</i>	
<i>Rhizocarpon</i>	<i>petreum</i>	
<i>Usnea</i>	<i>intermedia</i>	