

Saint Barnabé, Courmes, le 18 septembre 2022



Calcaire



Calcite



Parmelie des murailles
Xanthoria parietina



Aigremoine eupatoire
Agrimonia eupatoria



Aubépine à un style
Crataegus monogyna



Sorbier des Alpes
Sorbus aria



Poirier épineux
Pyrus spinosa



Prunelier
Prunus spinosa



Germandrée des montagnes
Teucrium montanum



Sarriette des montagnes
Satureja montana



Centaurée paniculée
Centaurea paniculata



Colchique à longues feuilles
Colchicum longifolium

Saint Barnabé, Courmes, le 18 septembre 2022



Criquet germanique
Oedipoda germanica



Comma
Hesperia comma



Argus bleu céleste
Polyommatus bellargus



Procris
Coenonympha pamphilus



Silène
Brintesia circe



Agreste
Hipparchia semele



Zygène de la petite coronille
Zygaena fausta



Ancylolome
Ancylolomia sp



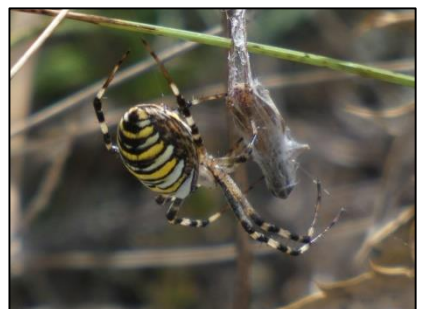
Galle Bédégar due au
Cynips du rosier
Diplolepis rosae



Abeille mellifère
Apis mellifera



Crache-sang
Timarcha tenebricosa



Epeire fasciée
Argiope bruennichi

Liste des plantes observées

Nom latin

Acer campestre L.
Acer opalus Mill.
Achillea millefolium L.
Agrimonia eupatoria L.
Anthyllis vulneraria L.
Asperula purpurea (L.) Ehrend.
Asplenium ceterach L.
Asplenium trichomanes L.
Carlina acanthifolia All.
Catananche caerulea L.
Centaurea calcitrapa L.
Centaurea paniculata L.
Centaurea scabiosa L.
Chaenorhinum minus (L.) Lange
Cirsium acaulon (L.) Scop.
Clinopodium nepeta (L.) Kuntze
Colchicum longifolium Castagne
Crataegus monogyna Jacq.
Cuscuta epithymum (L.) L.
Echinops ritro L.
Erigeron acris L.
Eryngium campestre L.
Euphorbia cyparissias L.
Euphorbia spinosa L.
Fraxinus ornus L.
Genista cinerea (Vill.) DC.
Genista hispanica L.
Geranium pyrenaicum Burm.f.
Globularia bisnagarica L.
Helianthemum nummularium (L.) Mill.
Helianthemum oelandicum (L.) Dum.Cours.
Helleborus foetidus L.
Hypericum perforatum L.
Iris graminea L.
Juglans regia L.
Lavandula angustifolia Mill.
Leontodon hispidus L.
Marrubium vulgare L.
Mercurialis perennis L.
Odontites luteus (L.) Clairv.
Ononis minutissima L.
Petrorhagia saxifraga (L.) Link
Pinus sylvestris L.
Potentilla verna L.
Prospero autumnale (L.) Speta
Pyrus spinosa Forssk.
Quercus pubescens Willd.
Reseda phyteuma L.
Rhaponticum coniferum (L.) Greuter
Rosa agrestis Savi

Famille

Sapindaceae
Sapindaceae
Asteraceae
Rosaceae
Fabaceae
Rubiaceae
Aspleniaceae
Aspleniaceae
Asteraceae
Asteraceae
Asteraceae
Asteraceae
Asteraceae
Plantaginaceae
Asteraceae
Lamiaceae
Colchicaceae
Rosaceae
Convolvulaceae
Asteraceae
Asteraceae
Apiaceae
Euphorbiaceae
Euphorbiaceae
Oleaceae
Fabaceae
Fabaceae
Geraniaceae
Plantaginaceae
Cistaceae
Cistaceae
Ranunculaceae
Hypericaceae
Iridaceae
Juglandaceae
Lamiaceae
Asteraceae
Lamiaceae
Euphorbiaceae
Orobanchaceae
Fabaceae
Caryophyllaceae
Pinaceae
Rosaceae
Asparagaceae
Rosaceae
Fagaceae
Resedaceae
Asteraceae
Rosaceae

| | |
|---|------------------|
| Rosa pendulina L. | Rosaceae |
| Rubus ulmifolius Schott | Rosaceae |
| Satureja montana L. | Lamiaceae |
| Seseli galloprovinciale Reduron | Apiaceae |
| Sorbus aria (L.) Crantz | Rosaceae |
| Stachys recta L. | Lamiaceae |
| Teucrium chamaedrys L. | Lamiaceae |
| Thesium humifusum subsp. divaricatum (Jan ex Mert. & W.D.J.Koch) Bonnier & Layens | Santalaceae |
| Thymus serpyllum L. | Lamiaceae |
| Thymus vulgaris L. | Lamiaceae |
| Urtica dioica L. | Urticaceae |
| Verbascum lychnitis L. | Scrophulariaceae |
| Vincetoxicum hirundinaria Medik. | Apocynaceae |