

# Col de Turini

17 septembre 2023



**Liste des plantes observées**

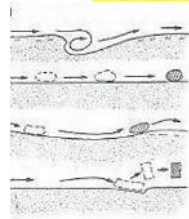
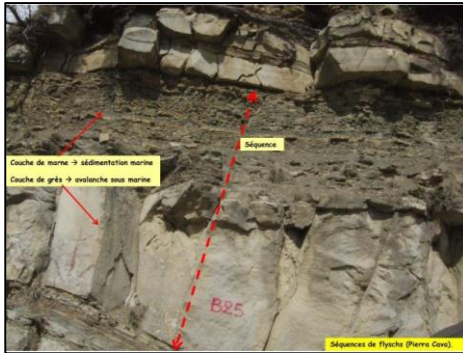
<b>Nom latin</b>	<b>Famille</b>		
<i>Abies alba</i> Mill.	Pinaceae	<i>Saxifraga cuneifolia</i> L.	Saxifragaceae
<i>Alchemilla</i> L.	Rosaceae	<i>Saxifraga rotundifolia</i> L.	Saxifragaceae
<i>Anthyllis vulneraria</i> L.	Fabaceae	<i>Scorzoneroides autumnalis</i> (L.) Moench	
<i>Artemisia absinthium</i> L.	Asteraceae	Asteraceae	
<i>Atropa belladonna</i> L.	Solanaceae	<i>Sempervivum tectorum</i> L.	Crassulaceae
<i>Buphthalmum salicifolium</i> L.	Asteraceae	<i>Senecio ovatus</i> (G.Gaertn., B.Mey. & Scherb.)	
<i>Campanula medium</i> L.	Campanulaceae	Willd.	Asteraceae
<i>Carlina hispanica</i> Lam.	Asteraceae	<i>Senecio viscosus</i> L.	Asteraceae
<i>Centaurea scabiosa</i> L.	Asteraceae	<i>Silene latifolia</i> Poir.	Caryophyllaceae
<i>Cirsium arvense</i> (L.) Scop.	Asteraceae	<i>Silene vulgaris</i> (Moench) Garcke	
<i>Cirsium eriophorum</i> (L.) Scop.	Asteraceae		Caryophyllaceae
<i>Cirsium vulgare</i> (Savi) Ten.	Asteraceae	<i>Solidago virgaurea</i> L.	Asteraceae
<i>Clinopodium vulgare</i> L.	Lamiaceae	<i>Sorbus aria</i> (L.) Crantz	Rosaceae
<i>Cruciata glabra</i> (L.) Ehrend.	Rubiaceae	<i>Sorbus aucuparia</i> L.	Rosaceae
<i>Cuscuta europaea</i> L.	Convolvulaceae	<i>Thymus serpyllum</i> L.	Lamiaceae
<i>Dianthus seguieri</i> Vill.	Caryophyllaceae	<i>Trifolium pratense</i> L.	Fabaceae
<i>Digitalis lutea</i> L.	Plantaginaceae	<i>Urtica dioica</i> L.	Urticaceae
<i>Diploxaxis muralis</i> (L.) DC.	Brassicaceae	<i>Vaccinium myrtillus</i> L.	Ericaceae
<i>Epilobium montanum</i> L.	Onagraceae	<i>Veronica urticifolia</i> Jacq.	Plantaginaceae
<i>Fragaria vesca</i> L.	Rosaceae		
<i>Genista cinerea</i> (Vill.) DC.	Fabaceae		
<i>Genista germanica</i> L.	Fabaceae		
<i>Geranium nodosum</i> L.	Geraniaceae		
<i>Geranium pyrenaicum</i> Burm.f.	Geraniaceae		
<i>Geranium robertianum</i> L.	Geraniaceae		
<i>Gymnocarpium dryopteris</i> (L.) Newman			
	Cystopteridaceae		
<i>Helleborus foetidus</i> L.	Ranunculaceae		
<i>Hieracium murorum</i> L.	Asteraceae		
<i>Juncus inflexus</i> L.	Juncaceae		
<i>Juniperus communis</i> L.	Cupressaceae		
<i>Lapsana communis</i> L.	Asteraceae		
<i>Larix decidua</i> Mill.	Pinaceae		
<i>Lavandula angustifolia</i> Mill.	Lamiaceae		
<i>Lotus corniculatus</i> subsp. <i>alpinus</i> (DC.) Rothm.			
	Fabaceae		
<i>Luzula nivea</i> (Nathh.) DC.	Juncaceae		
<i>Mentha longifolia</i> (L.) Huds.	Lamiaceae		
<i>Molinia caerulea</i> (L.) Moench	Poaceae		
<i>Origanum vulgare</i> L.	Lamiaceae		
<i>Pinus sylvestris</i> L.	Pinaceae		
<i>Potentilla micrantha</i> Ramond ex DC.	Rosaceae		
<i>Poterium sanguisorba</i> L.	Rosaceae		
<i>Prenanthes purpurea</i> L.	Asteraceae		
<i>Prunella grandiflora</i> (L.) Schöller	Lamiaceae		
<i>Prunus avium</i> (L.) L.	Rosaceae		
<i>Pteridium aquilinum</i> (L.) Kuhn			
	Dennstaedtiaceae		
<i>Pulmonaria saccharata</i> Willd.	Boraginaceae		
<i>Sagina glabra</i> (Willd.) Fenzl	Caryophyllaceae		
<i>Salix caprea</i> L.	Salicaceae		



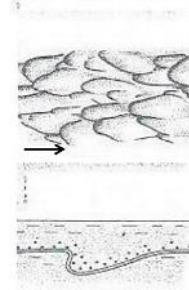
# Col de Turini, Moulinet, le 17 septembre 2023



## Figures sédimentaires laissées par les courants de turbidité



**Mode de création on différenciera:**  
 - les creux (« marks »)  
 - les reliefs (« casts »)  
 - les outils (« tools coast »)  
 traces d'objets entraînés par le courant.



**Exemples**  
 flute cast: figures en relief indiquant la direction du courant

**Mode de d'étude par moulage.**  
 Ici on a moulé un flute cast

Les figures sédimentaires sont différenciées par:  
 - leur mode de création  
 - leur forme

Elles permettent de reconstituer les différents événements qui se sont produits. Elles permettent aussi de reconstituer les formes des fonds marins.

Elles donnent des précisions fondamentale comme la direction des courants et donc de l'origine des avalanches sous marines.

A Pierra Cava on détermine que les courants venaient du sud. On peut donc dire que ces flyschs proviennent de massifs tels que le massif Corso Sarde ou « chaîne pyrénéenne »

## Pour en savoir plus

← → ↻ 🏠 🔒 yumpu.com/fr/document/read/17323808/flyschs-geologie-randonneurs

YUMPU

Les flyschs Corso Sarde du synclinal de Pierra Cava

Maurice Moine, 27/04/2013

⏪ ⏩ 🔍 ⚙️



## Col de Turini, Moulinet, le 17 septembre 2023



**Lépiote élevée**  
*Macrolepiota procera*



**Bolet sp. « Baveux »**



**Polypore sp.**



**Fougère aigle**  
*Pteridium aquilinum*



**Epicéa commun**  
*Picea abies*



**Hellébore fétide**  
*Helleborus foetidus*



**Sorbier des oiseaux**  
*Sorbus aucuparia*



**Alisier blanc**  
*Sorbus aria*



**Œillet de Séguier**  
*Dianthus seguieri*



**Calament nepeta**  
*Calamintha nepeta*  
ou *Clinopodium nepeta*



**Achillée millefeuilles**  
*Achillea millefolium*



**Séneçon ovale**  
*Senecio ovatus*



## Col de Turini, Moulinet, le 17 septembre 2023



**Punaise verte**  
*Palomena prasina*



**Punaise sp.**  
*Coreidae sp.*



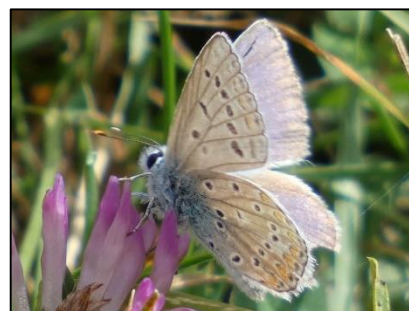
**Chi gris**  
*Antitype chi*



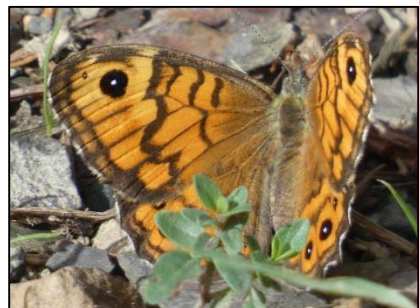
**Souci**  
*Colias crocea*



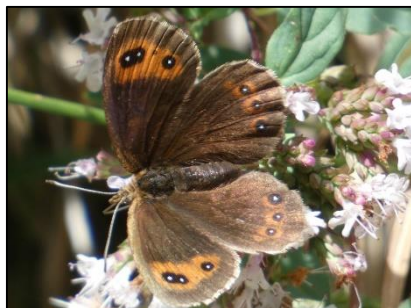
**Cuivré commun**  
*Lycaena phlaeas*



**Azuré commun**  
*Polyommatus icarus*



**Mégère**  
*Lasiommata megera*



**Moiré automnal**  
*Erebia neoridas*



**Procris**  
*Coenonympha pamphilus*



**Mouche à toison sp.**  
*Laphria sp (Asilidae)*



**Mouche à damier**  
*Sarcophaga carnaria*



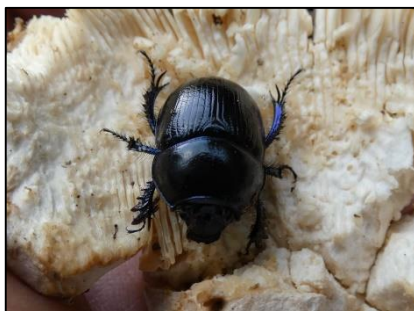
**Ichneumonidé sp.**  
*Ichneumonidae sp.*



## Col de Turini, Moulinet, le 17 septembre 2023



**Géotrupe (du fumier)**  
*Geotrupes (stercorarius)*



**Géotrupes des bois**  
*Anoplotrupes stercorosus*



**Bupreste hémorroïdal**  
*Buprestis (haemorrhoidalis)*



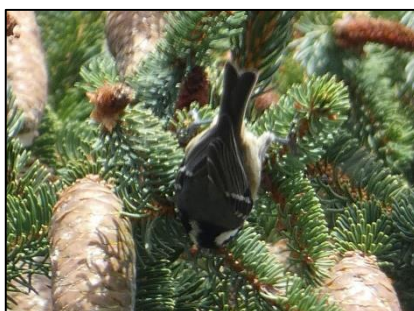
**Petit bupreste à points  
jaunes**  
*Acmaeodera (Palaeotethya)  
bipunctata*



**Lézard des murailles**  
*Podarcis muralis*



**Epervier d'Europe**  
*Accipiter nisus*



**Mésange noire**  
*Periparus ater*



**Geai des chênes**  
*Garrulus glandarius*