

## SORTIE MYCOLOGIE AU COL DE LA SINE LE 5 NOVEMBRE 2023

Départ de la D5 à l'embranchement vers le hameau de Canaux.  
Nous suivons l'ancien chemin de Canaux qui rejoint le col de la Sine au col du Ferrier. Il a bien plu la veille, le chemin ruisselle.  
Nous admirons en route de belles touffes de gui (*Viscum album*) ainsi que les fusains (*Euonymus europaeus*) en pleine fructification.



Nous pénétrons dans la hêtraie longée par le vallon de Nans.  
Les champignons sont assez rares, nous remarquons une belle helvelle (*Helvella crispa*)



Enfin, nous découvrons plusieurs exemplaires de *Mucidula mucida*, sur les troncs et branches de hêtre. Ce champignon est un peu visqueux et translucide.



Nous remarquons des branches colorées en vert turquoise par *Chlorociboria aeruginascens*. Cet ascomycète libère un pigment, la xylindéine. Le bois ainsi coloré est utilisé en ébénisterie et marqueterie.



(Image internet)

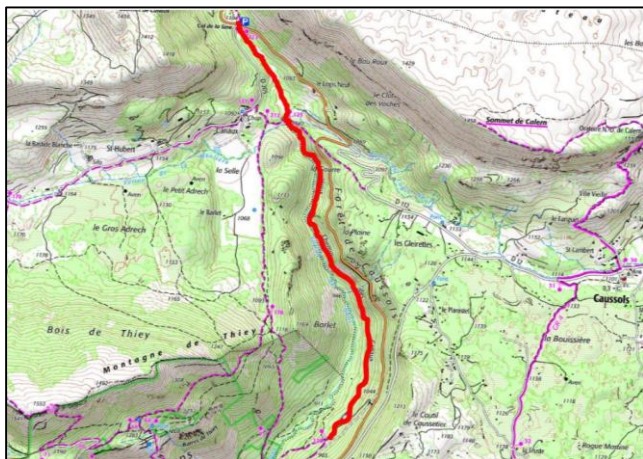
Plusieurs champignons sont trouvés en peu d'exemplaires, mais au pied d'un arbre, c'est une colonie de *Clitocybe phillophyla* qui apparaît. Champignon toxique.



## LISTE DES CHAMPIGNONS

<b>Genre</b>	<b>espèce</b>	<b>Auteur</b>
<i>Auricularia</i>	<i>auricula-judae</i>	(Bulliard:Fr.) Wettstein
<i>Calvatia</i>	<i>excipuliformis</i>	(Scopoli:Pers.) Perdeck
<i>Chlorociboria</i>	<i>aeruginascens</i>	(Nylander) Kanouse ex Ramamurthi, Korf et Batra
<i>Clitocybe</i>	<i>phyllophila</i>	(Pers.:Fr.) Kummer
<i>Coprinus</i>	<i>comatus</i>	(O.F.Müller:Fr.) Pers.
<i>Crinipellis</i>	<i>scabella</i>	(Albertini & Schweinitz)
<i>Dacrymyces</i>	<i>stillatus</i>	Nees:Fr.
<i>Geastrum</i>	<i>sessile</i>	(Sowerby) Pouzar
<i>Gymnopus</i>	<i>dryophilus</i>	(Bulliard:Fr.) Murrill
<i>Helvella</i>	<i>crispa</i>	(Scopoli:Fr.) Fr.
<i>Hydnum</i>	<i>albidum</i>	Peck
<i>Hygrophorus</i>	<i>arbustivus</i>	Fr.
<i>Hygrophorus</i>	<i>eburneus</i>	(Bulliard:Fr.) Fr.
<i>Hypholoma</i>	<i>fasciculare</i>	(Hudson:Fr.) Kummer
<i>Infundibulicybe</i>	<i>gibba</i>	(Pers.:Fr.) Harmaja
<i>Inocybe</i>	<i>piriodora</i>	(Pers.:Fr.) Kummer
<i>Lactifluus</i>	<i>blennius</i>	(Fr.:Fr.) Kuntze
<i>Lactifluus</i>	<i>deliciosus</i>	(L.:Fr.) Kuntze
<i>Lepista</i>	<i>sordida</i>	(Schumacher:Fr.) Singer
<i>Leucoagaricus</i>	<i>leucothites</i>	(Vittadini) Wasser
<i>Lycoperdon</i>	<i>umbrinum</i>	Pers.:Pers.
<i>Lyophyllum</i>	<i>decastes</i>	(Fr.:Fr.) Singer
<i>Macrolepiota</i>	<i>mastoidea</i>	(Fr.:Fr.) Singer
<i>Maramiellus</i>	<i>confluens</i>	(Pers.:Fr.) Oliveira
<i>Mucidula</i>	<i>mucida</i>	(Schrader:Fr.) Patouillard
<i>Mycena</i>	<i>epipterygia</i>	(Scopoli:Fr.) Gray
<i>Mycena</i>	<i>galericulata</i>	Scopoli:Fr.) Gray
<i>Mycena</i>	<i>polygramma</i>	(Bulliard:Fr.) Gray
<i>Russula</i>	<i>fageticola</i>	(Melzer) Lundell
<i>Scleroderma</i>	<i>verrucosum</i>	(Bulliard:Pers.) Pers.
<i>Stereum</i>	<i>hirsutum</i>	(Willdenow:Fr.) Pers.
<i>Stereum</i>	<i>insignitum</i>	Quélet
<i>Stropharia</i>	<i>coronilla</i>	(Bulliard:Fr.) Quélet 1872
<i>Trametes</i>	<i>pubescens</i>	(Schumacher:Fr.) Pilát
<i>Trametes</i>	<i>versicolor</i>	(L.:Fr.) Lloyd
<i>Tremella</i>	<i>aurantia</i>	Schweinitz:Fr.
<i>Tricholoma</i>	<i>atrosquamosum</i>	(Chevallier->) Saccardo
<i>Tricholoma</i>	<i>stans</i>	(Fr.) Saccardo
<i>Tricholoma</i>	<i>terreum</i>	(Jac.Schaeffer:Fr.) Kummer
<i>Xerula</i>	<i>pudens</i>	(Pers.:Fr.) Singer
<i>Xerula</i>	<i>radicata</i>	(Relhan:Fr.) Dörfelt
<i>Xylaria</i>	<i>hypoxylon</i>	(L.:Fr.) Greville

# Canaux-Andon Col de la Sine le 5 novembre 2023



Couleurs d'automne



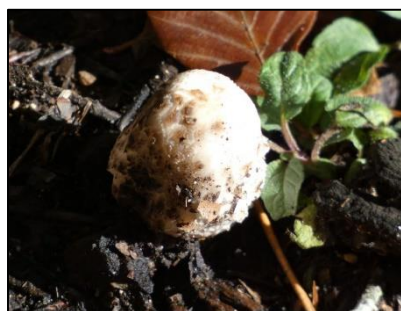
**Clitocybe des feuillus**  
*Clitocybe phyllophila*



**Mucidule visqueuse**  
*Mucidula mucida*



**Helvelle crépue**  
*Helvella crispa*



**Coprin chevelu**  
*Coprinus comatus*



**Lépiote mamelonnée**  
*Macrolepiota mastoidea*



**Clavaire sp.**



**Calocère petite-corne**  
*Calocera cornea*



**Tramète ou Polypore**  
**versicolore**

# Canaux-Andon Col de la Sine le 5 novembre 2023



**Hêtre commun**  
*Fagus sylvatica*



**Erable sp.**  
*Acer sp.*



**Fusain à larges feuilles**  
*Euonymus latifolius*



**Élégante striée**  
*Pomatias elegans*



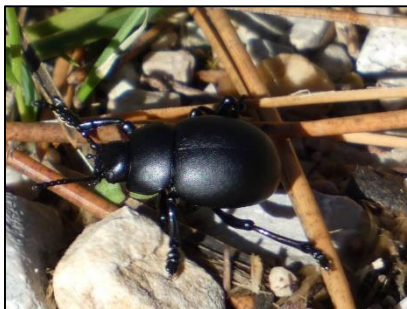
**Soucoupe commune**  
*Helicigona lapicida*



**Poisson d'argent sp.**  
Ordre des *Thysanura*



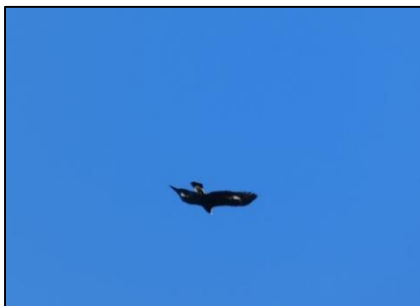
**Ephippigère terrestre**  
*Ephippiger terrestris terrestris*



**« Crache-sang »**  
*Timarcha tenebricosa*



**Galéruque de la tanaisie**  
*Galeruca tanacetum*



**Aigle royal (juvénile)**  
*Aquila chrysaetos*



**Rougequeue noir**  
*Phoenicurus ochruros*



**Nid (Merle noir ?)**