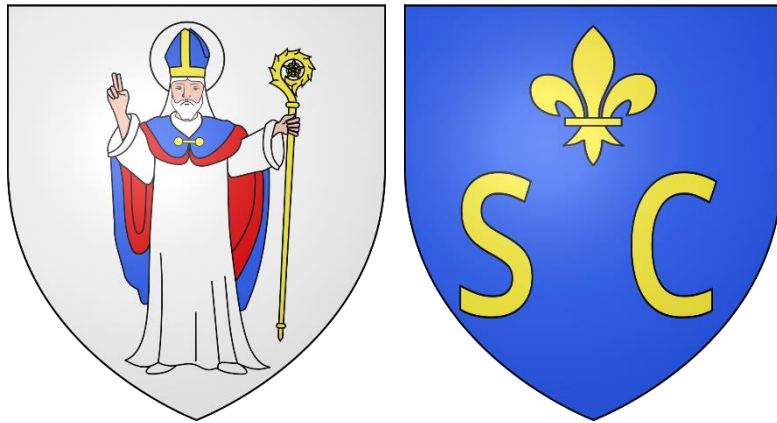


Saint Vallier de Thiey - Saint Cézaire sur Siagne, le 19 avril 2026

ANNAM Géologie : Enceinte et Mégalithes



# Enceintes & Mégalithes

Entre Préhistoire et Age du Bronze  
dans les PNR des Préalpes d'Azur



Saint Vallier de Thiey - Saint Cézaire sur Siagne, le 19 avril 2026  
ANNAM Géologie : Enceinte et Mégalithes

Les Alpes Maritimes est un département riche en patrimoine « bati » depuis la préhistoire, s'inscrivant dans un cadre géologique partant des fonds marins jusqu'au sommets du Mercantour.

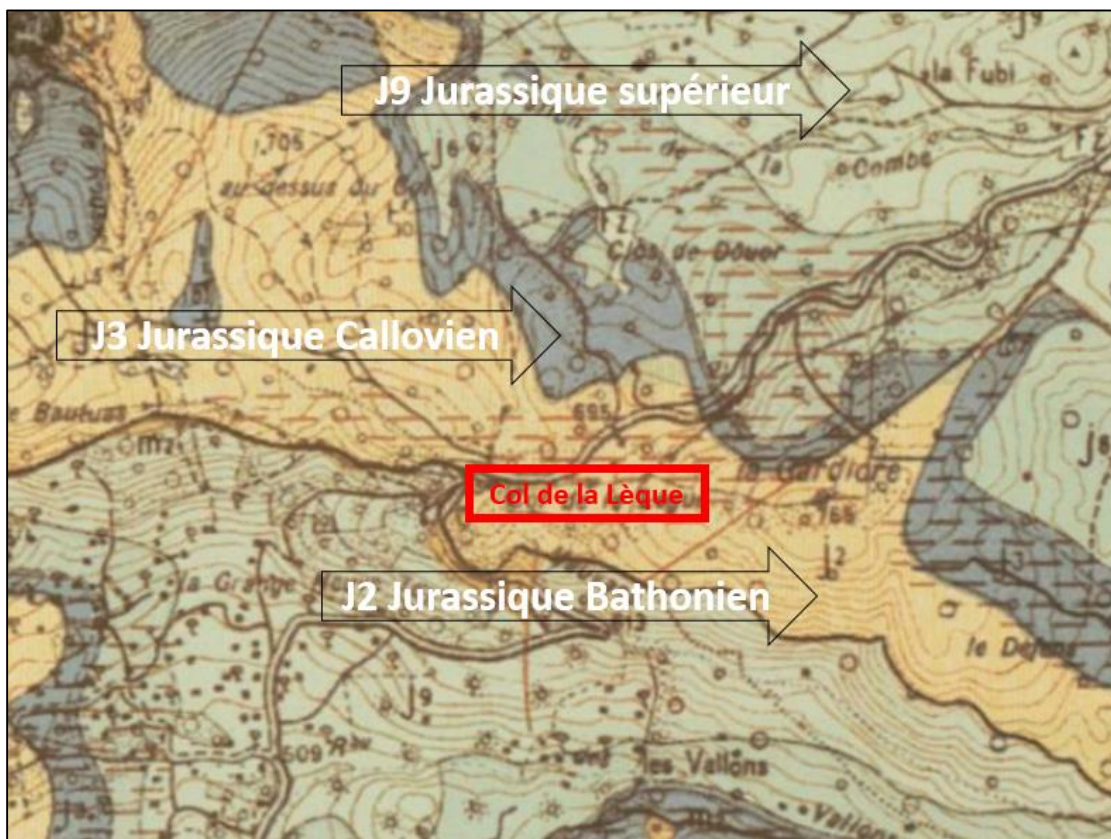
La sortie géologique du 19 avril a pour objet de découvrir différents monuments utilisés depuis le Mésolithique jusqu'à l'Age de Bronze. Ce sont les objets (mobilier) trouvés en place par les archéologues qui permettent de dater l(es) occupation(s) des sites visités.

Les communes de Saint-Vallier de Thiey et de Saint-Cézaire sur Signe, accueillent de nombreux monuments liés au sujet de l'animation.

Le site nous a offert des espèces florales plutôt rare dans le 06, avec l'érable de Montpellier et l'Ophrys de Provence survolé par l'aigle royal.



Saint Vallier de Thiey - Saint Cézaire sur Siagne, le 19 avril 2026  
ANNAM Géologie : Enceinte et Mégalithes



**Un monde de calcaire**



Paysage depuis le col des Lèques



Dome jurassique dolomitique



**Calcite**



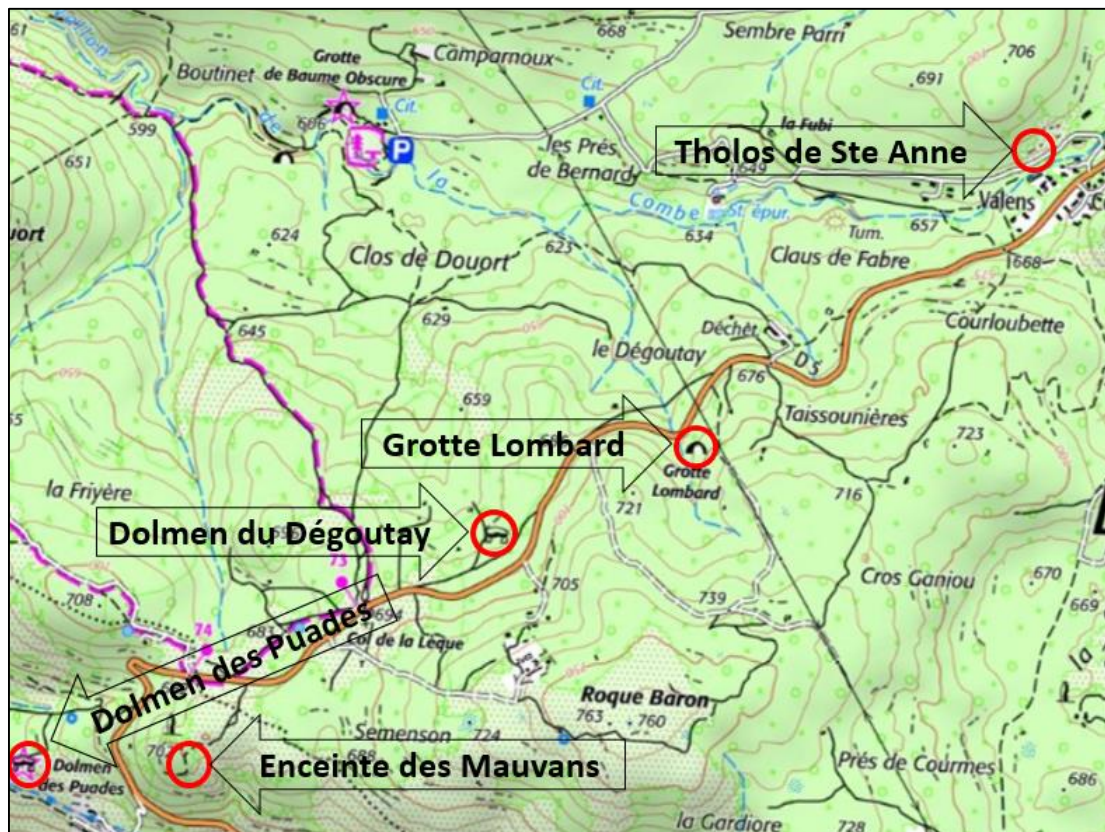
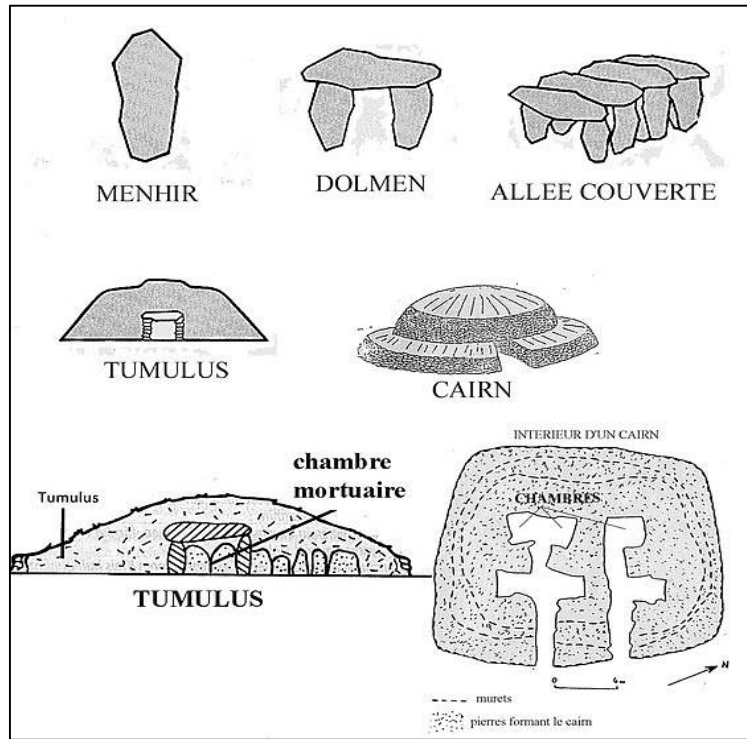
**Ammonite (Oxfordien)**  
*Cardioceras paucicostatum*

**Murs de pierre sèche**



**Mur à double parement à bourrage interne**

Mégalithes



Saint Vallier de Thiey - Saint Cézaire sur Siagne, le 19 avril 2026  
ANNAM Géologie : Enceinte et Mégalithes

**Grotte Lombard**  
(Saint Vallier de Thiey)

Paléolithique			Mésolithique	Néolithique			Age du Bronze	Age du Fer
Inférieur	moyen	supérieur		Inférieur	moyen	supérieur		
<i>Acheuléen</i>	<i>Moustérien</i>		<i>Cardial</i>	<i>Chasséen</i>	<i>Age du Cuivre</i> <i>Chalcolithique</i>			
1Ma	230 000	40 000	11 500	6 000 av JC			2 300 av JC	750 av JC

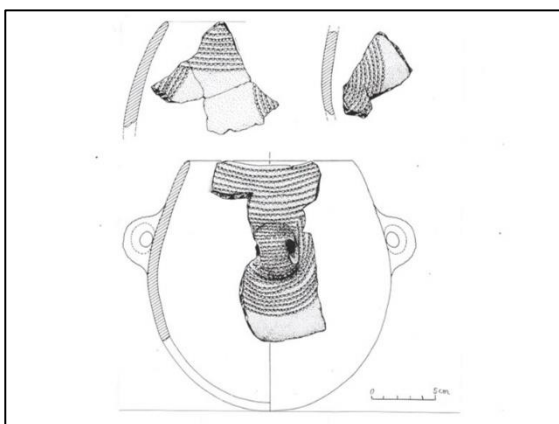
Occupation mésolithique : Halte de chasse

Restes : Gastéropodes terrestres, cerfs élaphe

Néolithique inférieur : Elevage

Céramique cardial (décor avec le coquillage *Cardium*)

Restes : Espèces domestique (ovins, caprins, bovins)



Céramique

Saint Vallier de Thiey - Saint Cézaire sur Siagne, le 19 avril 2026  
 ANNAM Géologie : Enceinte et Mégalithes

**Enceinte / Castellaras des Mauvas**

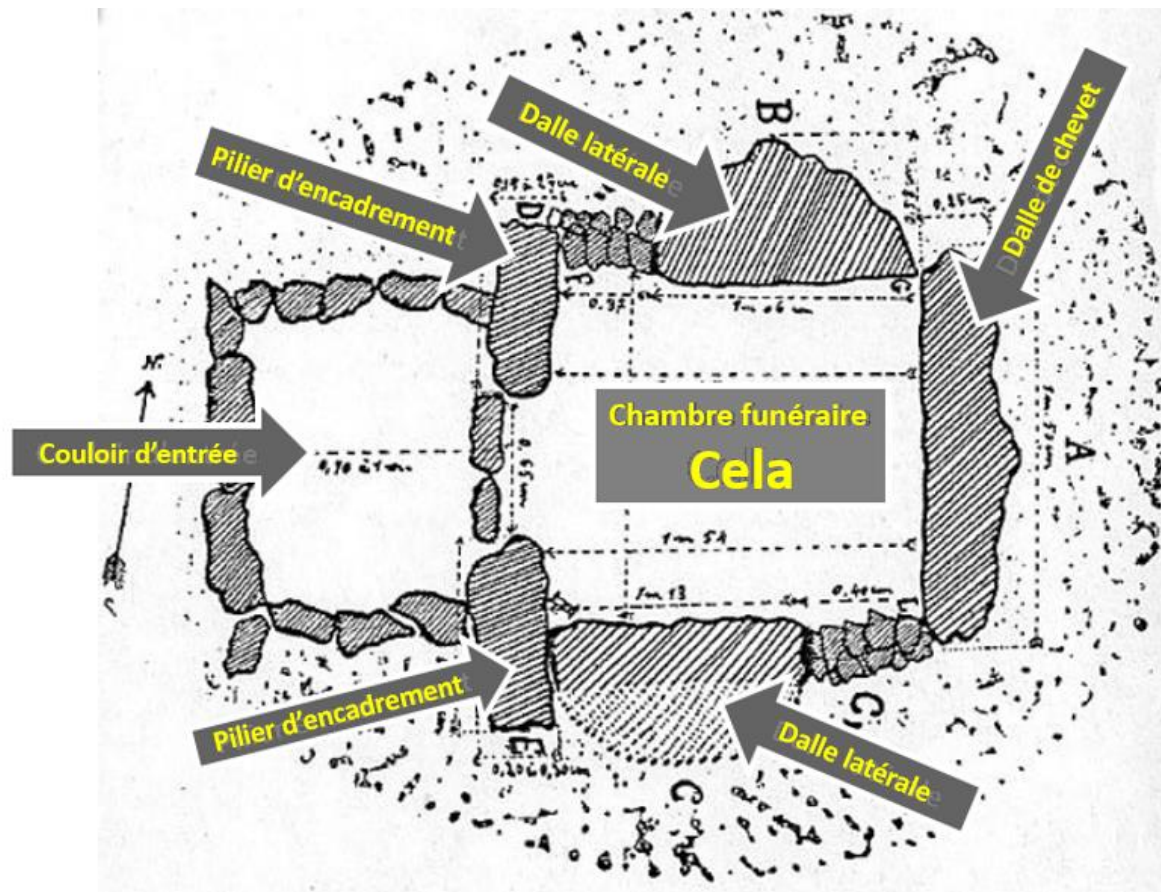
Paléolithique			Mésolithique	Néolithique			Age du Bronze	Age du Fer
Inférieur	moyen	supérieur		Inférieur	moyen	supérieur		
<i>Acheuléen</i>	<i>Moustérien</i>			<i>Cardial</i>	<i>Chasséen</i>	<i>Age du Cuivre</i> <i>Chalcolithique</i>		
1Ma	230 000	40 000	11 500	6 000 av JC			2 300 av JC	750 av JC

Enceinte de pente à deux remparts.  
 Poste de surveillance, refuge, ...



Deuxième mur intérieur

Les dolmens

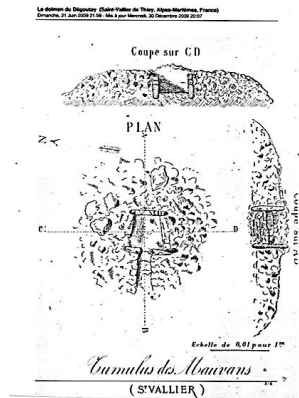


Saint Vallier de Thiey - Saint Cézaire sur Siagne, le 19 avril 2026  
ANNAM Géologie : Enceinte et Mégalithes

**Tumulus du Dégoutay**  
(Saint Vallier de Thiey)

Paléolithique			Mésolithique	Néolithique			Age du Bronze	Age du Fer
Inférieur <i>Acheuléen</i>	moyen <i>Moustérien</i>	supérieur		Inférieur <i>Cardial</i>	moyen <i>Chasséen</i>	supérieur <i>Age du Cuivre Chalolithique</i>		
1Ma	230 000	40 000	11 500	6 000 av JC			2 300 av JC	750 av JC

Mobilier : Ossement d'une dizaine d'individus, perles, poteries, ...



Saint Vallier de Thiey - Saint Cézaire sur Siagne, le 19 avril 2026  
ANNAM Géologie : Enceinte et Mégalithes

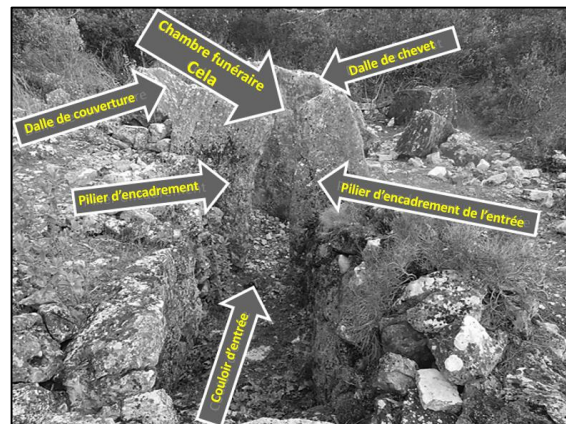
**Tumulus des Puades**  
(Saint Cézaire sur Siagne)

Paléolithique			Mésolithique	Néolithique		Age du Bronze	Age du Fer
Inférieur	moyen	supérieur		Inférieur	moyen		
<i>Acheuléen</i>	<i>Moustérien</i>			<i>Cardial</i>	<i>Chasséen</i>	<i>Age du Cuivre</i> <i>Chalcolithique</i>	
1Ma	230 000	40 000	11 500	6 000 av JC		2 300 av JC	750 av JC

Ce domaine a servi de sépulture mais aussi de lieu d'habitation.

Mobilier : Ossements humains, Bracelets en bronze, poteries décorée, ...

Mobilier Age du Fer : Pointes de flèche



Saint Vallier de Thiey - Saint Cézaire sur Siagne, le 19 avril 2026  
ANNAM Géologie : Enceinte et Mégalithes

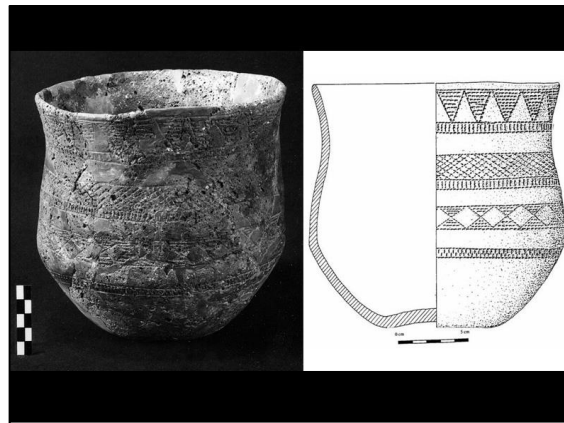
**Tumulus de Saint Anne 1**  
(Saint Vallier de Thiey)

Paléolithique			Mésolithique	Néolithique			Age du Bronze	Age du Fer
Inférieur <i>Acheuléen</i>	moyen <i>Moustérien</i>	supérieur		Inférieur <i>Cardial</i>	moyen <i>Chasséen</i>	supérieur <i>Age du Cuivre Chalcolithique</i>		
1Ma	230 000	40 000	11 500	6 000 av JC			2 300 av JC	750 av JC

Mobilier : Ossements, perles, poteries, ...



**Tholos** (Tombe ronde)



**Tumulus 2**

**Flore**



**Pin sylvestre**  
*Pinus sylvestris*



**Chênaie pubescente**  
*Quercus pubescens*



**Erable de Montpellier**  
*Acer monspessulanum*



**Renoncule à feuilles de graminée**  
*Ranunculus gramineus*



**Saxifrage granulée**  
*Saxifraga granulata*

Saint Vallier de Thiey - Saint Cézaire sur Siagne, le 19 avril 2026  
ANNAM Géologie : Enceinte et Mégalithes



**Hélianthème des Apennins**  
*Helianthemum apenninum*



**Euphorbe épineuse**  
*Euphorbia spinosa*



**Globulaire ponctuée**  
*Globularia bisnagarica*



**Salsifis à feuilles de poireau**  
*Tragopogon porrifolius*



**Valériane tubéreuse**  
*Valeriana tuberosa*



**Aphyllanthe de Montpellier**  
*Aphyllanthes monspeliensis*

Saint Vallier de Thiey - Saint Cézaire sur Siagne, le 19 avril 2026  
ANNAM Géologie : Enceinte et Mégalithes



**Choin noirâtre**  
*Schoenus nigricans*



**Céphalanthère à feuilles étroites**  
*Cephalanthera longifolia*



**Limodore à feuilles avortées**  
*Limodorum abortivum*



**Orchis bouffon**  
*Anacamptis morio*



**Ophrys de Provence** *Ophrys provincialis*  
Orchidée endémique protégé



Faune



**Caragouille solide**  
*Sphincterochila candidissima*



**Empuse commune (Diablotin)**  
*Empusa pannata*



**Noctuelle héliaque**  
*Panemeria tenebrata*



**Tipule des buissonnets**  
*Nephrotoma flavescens*



**Cicindèle marocaine**  
*Cicindela marrocana*



**Cétoine hérissée / velue**  
*Tropinota hirta*

Saint Vallier de Thiey - Saint Cézaire sur Siagne, le 19 avril 2026  
ANNAM Géologie : Enceinte et Mégalithes



**Charançon / Attelabe du chêne**  
*Attelabus nitens*



**Thomise hirsute**  
*Heriaeus hirtus*



**Agélène à labyrinthe**  
*Agelena labyrinthica*



**Aigle royal**  
*Aquila chrysaetos*



**Serin cini**  
*Serinus serinus*

Saint Vallier de Thieu - Saint Cézaire sur Siagne, le 19 avril 2026  
ANNAM Géologie : Enceinte et Mégalithes

Pour en savoir plus

